

1. Смотреть совместно с планами отделочных работ.
2. Не допускать открытые участки трубопровода на фасаде.
3. В местах установки наружных блоков кондиционера открывание створки с фиксатором.

УСЛОВНЫЕ ОБОЗНАЧЕНИЯ

- наружный блок кондиционера
- дренаж

						АПУ.007-01А-АР				
						Жилой микрорайон в квартале улиц Чкалова-Академика Вонсовского-Амундсена-Краснолесья в Ленинском районе г.Екатеринбурга. I очередь строительства. Жилой дом со встроенно-пристроенными помещениями, трансформаторной подстанцией и подземными парковками.				
Изм.	Кол.уч.	Лист	N док.	Подпись	Дата	Пусковой комплекс 1.		Стадия	Лист	Листов
						10-этажная блок-секция 1А		Р		
Г А П		Гаранин			01.14	Схема установки наружных блоков кондиционеров, на типовом этаже		ЗАО КОРПОРАЦИЯ АТОМСТРОЙКОМПЛЕКС		
Проверил		Бушуева			01.14					
Разработал		Воронцова			01.14					



3/2

1

1. В местах установки наружных блоков кондиционера открывание створки с фиксатором.
2. Не допускать открытые участки трубопровода на фасаде.

УСЛОВНЫЕ ОБОЗНАЧЕНИЯ

☒ — наружный блок кондиционера

АПУ.007-01А-АР						Стадия	Лист	Листов
Жилой микрорайон в квартале улиц Чкалова-Академика Вонсовского-Амундсена-Краснолесья в Ленинском районе г.Екатеринбурга. I очередь строительства.						Р		
Жилой дом со встроенно-пристроенными помещениями, трансформаторной подстанцией и подземными парковками.								
Изм.	Кол.уч.	Лист	N док.	Подпись	Дата	Пусковой комплекс 1.		
						10-этажная блок-секция 1А		
Г А П		Гаранин			03.14	Схема установки наружных блоков кондиционеров. Фасад 2-1		
Проверил		Бушуева			03.14			
Разработал		Воронцова			03.14			
						ЗАО КОРПОРАЦИЯ АТОМСТРОЙКОМПЛЕКС		

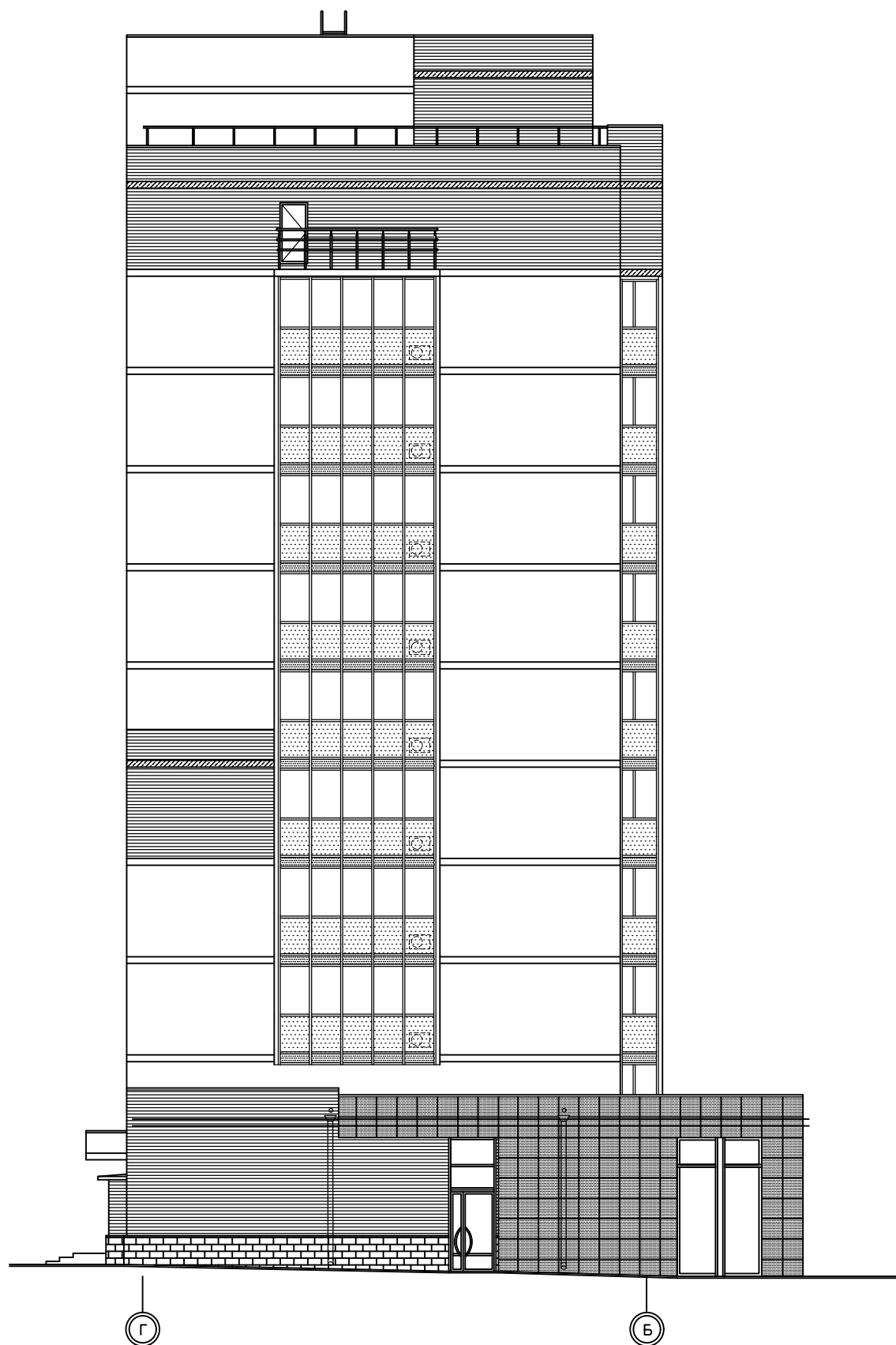


1. В местах установки наружных блоков кондиционера открывание створки с фиксатором.
2. Не допускать открытые участки трубопровода на фасаде.

УСЛОВНЫЕ ОБОЗНАЧЕНИЯ

☐ - наружный блок кондиционера

						АПУ.007-01А-АР				
						Жилой микрорайон в квартале улиц Чкалова-Академика Вонсовского-Амундсена-Краснолесья в Ленинском районе г.Екатеринбурга. I очередь строительства.				
						Жилой дом со встроенно-пристроенными помещениями, трансформаторной подстанцией и подземными парковками.				
Изм.	Кол.уч.	Лист	N док.	Подпись	Дата	Пусковой комплекс 1.		Стадия	Лист	Листов
						10-этажная блок-секция 1А		Р		
Г А П		Гаранин			03.14	Схема установки наружных блоков кондиционеров. Фасад 1-2		ЗАО КОРПОРАЦИЯ АТОМСТРОЙКОМПЛЕКС		
Проверил		Бушуева			03.14					
Разработал		Воронцова			03.14					



1. В местах установки наружных блоков кондиционера открывание створки с фиксатором.
2. Не допускать открытые участки трубопровода на фасаде.

УСЛОВНЫЕ ОБОЗНАЧЕНИЯ

▨ — наружный блок кондиционера

						АПУ.007-01А-АР				
						Жилой микрорайон в квартале улиц Чкалова-Академика Вонсовского-Амундсена-Краснолесья в Ленинском районе г.Екатеринбурга. I очередь строительства.				
						Жилой дом со встроенно-пристроенными помещениями, трансформаторной подстанцией и подземными парковками.				
Изм.	Кол.уч.	Лист	N док.	Подпись	Дата			Стадия	Лист	Листов
						Пусковой комплекс 1. 10-этажная блок-секция 1А		Р		
Г А П		Гаранин			03.14	Схема установки наружных блоков кондиционеров. Фасад Г-Б		ЗАО КОРПОРАЦИЯ АТОМСТРОЙКОМПЛЕКС		
Проверил		Бушуева			03.14					
Разработал		Воронцова			03.14					